

Planmeca ProSensor® HD

Compatible
con Mac y
Windows



Experimenta la usabilidad como nunca antes

Nuestro sensor intraoral **Planmeca ProSensor® HD** ofrece una calidad de imagen sin precedentes, un diseño de gama alta y una usabilidad única. Establece un nuevo estándar para la imagen dental intraoral - garantizando resultados exitosos y flujo de trabajo fluido en todas las situaciones de trabajo.

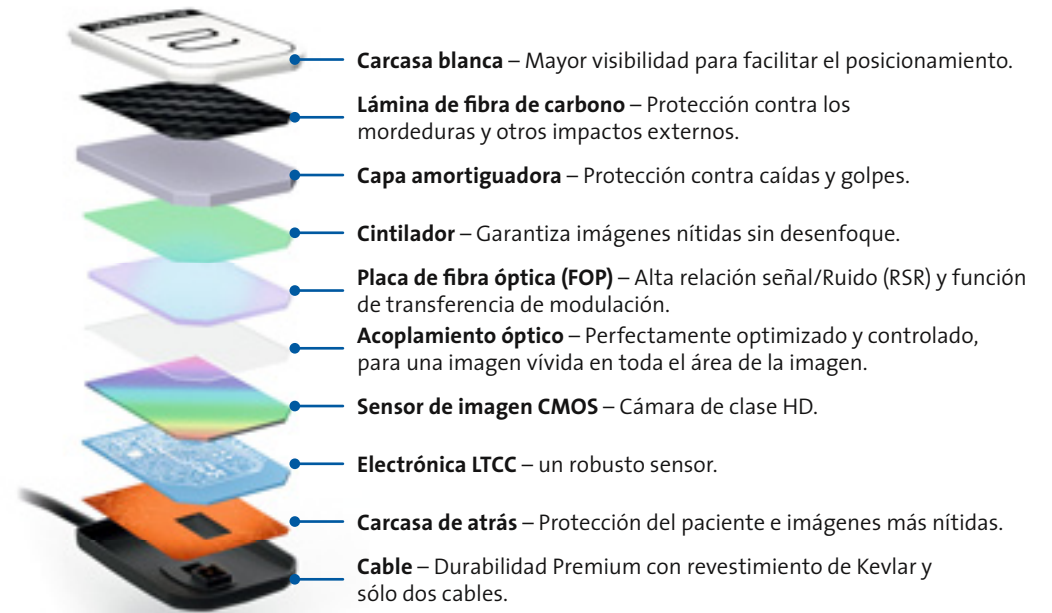
Calidad de imagen innovadora

Con una resolución de más de 20 pl/mm, **Planmeca ProSensor® HD** ofrece una calidad de imagen HD. Para ofrecer un diagnóstico detallado se utiliza un sensor de imagen avanzado que gracias a la fibra óptica capta imágenes nítidas, de bajo ruido y alto contraste. El amplio rango dinámico del sensor garantiza el éxito en todas y cada una de las imágenes tomadas.

Diseño centrado en el paciente

Para cubrir todas las necesidades de la imagen intraoral, Planmeca ProSensor HD está disponible en tres tamaños. Los bordes redondeados del sensor hacen que el procedimiento sea cómodo para los pacientes y que las imágenes pendientes estén listas en cuestión de segundos.

Cada elemento es diseñado cuidadosamente para tener la perfección



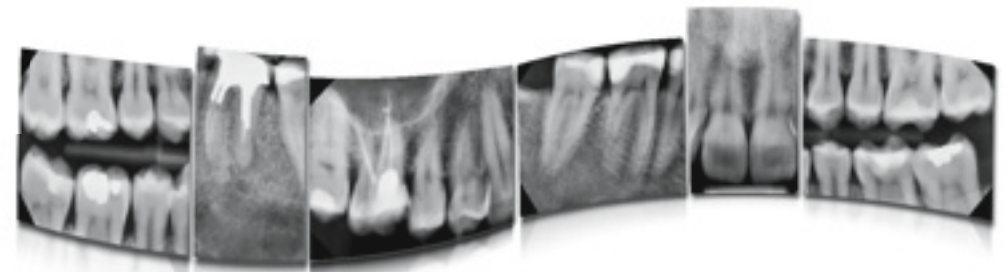
Usabilidad como estándar

Planmeca prosensor HD es fácil tenerlo siempre a mano. Se puede integrar en la unidad de rayos x **Planmeca ProX™**, o conectarse a través de un Ethernet o un puerto USB. El sensor tiene un conector magnético sofisticado que es fácil de conectar con una sola mano, mientras que el color blanco del sensor aumenta la visibilidad para facilitar el posicionamiento. La elegante caja de control con un diseño distinguido está equipada con una luz LED de código de colores, que proporciona una retroalimentación visual

instantánea del proceso de captación de la imagen. La carcasa herméticamente cerrada asegura un control efectivo de la infección.

Elección sin preocupaciones

Planmeca ProSensor HD ha sido diseñado para durar. Para una resistencia óptima, el cable del sensor ha sido reforzado e incluye sólo dos cables. Nuestro programa especial de garantía de cinco años garantiza una inversión segura para ejercer su práctica.



Planmeca ProSensor HD en unas palabras

- Resolución de más de 20 lp/mm
- Imágenes nítidas y de bajo ruido con alto contraste
- Amplio rango dinámico
- Tres tamaños de sensores con bordes redondeados
- Conector magnético para facilitar su uso
- Luz LED con código de colores en la caja de control para una retroalimentación visual instantánea.
- La carcasa herméticamente cerrada asegura un control eficaz de la infección.
- Integración con la unidad de rayos x **Planmeca ProX™**
- Totalmente compatible con Windows y Mac.
- Enchufa y conecta el USB.
- Programa de garantía de cinco años – Garantía de dos años con un 10% de descuento del precio neto válido.
- El software **Planmeca Romexis®** proporciona las herramientas más versátiles
- El módulo Gestión de Clínica de Planmeca Romexis admite **Planmeca ProSensor® HD** (con conexión Ethernet).
- Imagen móvil – Incluyendo captura de imágenes con la aplicación **Planmeca mRomexis™**.



Datos técnicos

	Tamaño 0	Tamaño 1	Tamaño 2
Tamaño del sensor	33,6 x 23,4 mm (1,33 x 0,92 in.)	39,7 x 25,1 mm (1,56 x 0,99 in.)	44,1 x 30,4 mm (1,76 x 1,2 in.)
Área activa	25,5 x 18,9 mm (1,0 x 0,74 in.)	31,5 x 20,7 mm (1,24 x 0,81 in.)	36 x 26,1 mm (1,42 x 1,03 in.)
Número de píxeles, normal	850 x 629	1050 x 690	1200 x 870
Número de píxeles, alta	-	2040 x 1380 px	2400 x 1740 px
Tamaño de píxel, normal	30 µm x 30 µm		
Tamaño de píxel, alta	15 µm x 15 µm		
Resolución en teoría	33 lp/mm		
Resolución, normal	17 lp/mm		
Alta resolución	>20 lp/mm		
Interfaz	USB o Ethernet		
Retardo en la vista	<5 s		

PLANMECA

Asentajankatu 6 | 00880 Helsinki | Finland | tel. +358 20 7795 500 | sales@planmeca.com | www.planmeca.es

Las imágenes pueden contener opciones no incluidas en la presentación básica.
Algunos de los productos mostrados podrían no estar disponibles en todos los países. Planmeca se reserva el derecho a realizar cambios.

Planmeca, All in one, Anamat Plus, Cobra, Comfy, DentroVac, Digital perfection, Economat Plus, Elegant, Flexy, Mini-dent, Perio Fresh, PlanEasyMill, Planmeca 4D, Planmeca AINO, Planmeca ARA, Planmeca CAD/CAM, Planmeca CALM, Planmeca Chair, Planmeca Clarify, Planmeca Compact, Planmeca Creo, Planmeca Emerald, Planmeca FIT, Planmeca Intra, Planmeca iRomexis, Planmeca Lumion, Planmeca Lumo, Planmeca Maximity, Planmeca Minea, Planmeca Minendo, Planmeca Minetto, Planmeca mRomexis, Planmeca Noma, Planmeca Olo, Planmeca Online, Planmeca PlanCAD, Planmeca PlanCAM, Planmeca PlanClear, Planmeca PlanID, Planmeca PlanMill, Planmeca Planosil, Planmeca PlanPure, Planmeca PlanScan, Planmeca PlanView, Planmeca ProCeph, Planmeca ProFace, Planmeca ProID, Planmeca ProMax, Planmeca ProModel, Planmeca ProOne, Planmeca ProScanner, Planmeca ProSensor, Planmeca ProX, Planmeca Romexis, Planmeca Serenus, Planmeca SingLED, Planmeca SmartGUI, Planmeca Solanna, Planmeca Sovereign, Planmeca Ultra Low Dose, Planmeca Vision, Planmeca Viso, Planmeca Verity, Planmeca Waterline Cleaning System, Planmeca Xtremity, Proline Dental Stool, ProTouch, Saddle Stool, SmartPan, SmartTouch, Trendy y Ultra Relax son marcas comerciales registradas o no registradas de Planmeca en varios países.

